



TOTAL Q.V.D. =

**D. ACTUELLEMENT PRÉSENTEZ-VOUS ?**

- Une intolérance alimentaire
- Une intolérance au gluten
- Un rhumatisme inflammatoire
- Un diabète
- Une maladie digestive
- De l'asthme
- Une maladie de la peau


TOTAL D

(nbre de cases cochées) =

**À UNE DES PERTURBATIONS SUIVANTES :**

**C. ACTUELLEMENT, ÊTES-VOUS SUJET**

- Trouble digestif fréquent
- Fatigue permanente
- Troubles de l'humeur
- Infections récurrentes
- Problèmes de peau
- Douleurs trainantes des articulations
- Migraines récurrentes


TOTAL C

(nbre de cases cochées) =

(Cocher si réponse positive)

Avez-vous un antécédent personnel parmi les infections suivantes :

**B. ANTÉCÉDENTS PERSONNELS**

- Allergie
- Intolérance au lait
- Eczéma
- Urticaire
- Asthme
- Infection digestive


TOTAL B

(nbre de cases cochées) =

(Cocher si réponse positive)

Avez-vous un antécédent familial (père, mère ou frère, soeur), qui ait présenté une ou des infections suivantes :

**A. ANTÉCÉDENTS FAMILIAUX**

- Allergie
- Diabète
- Maladie de Crohn
- Maladie coeliaque
- Rhumatisme inflammatoire
- Psoriasis

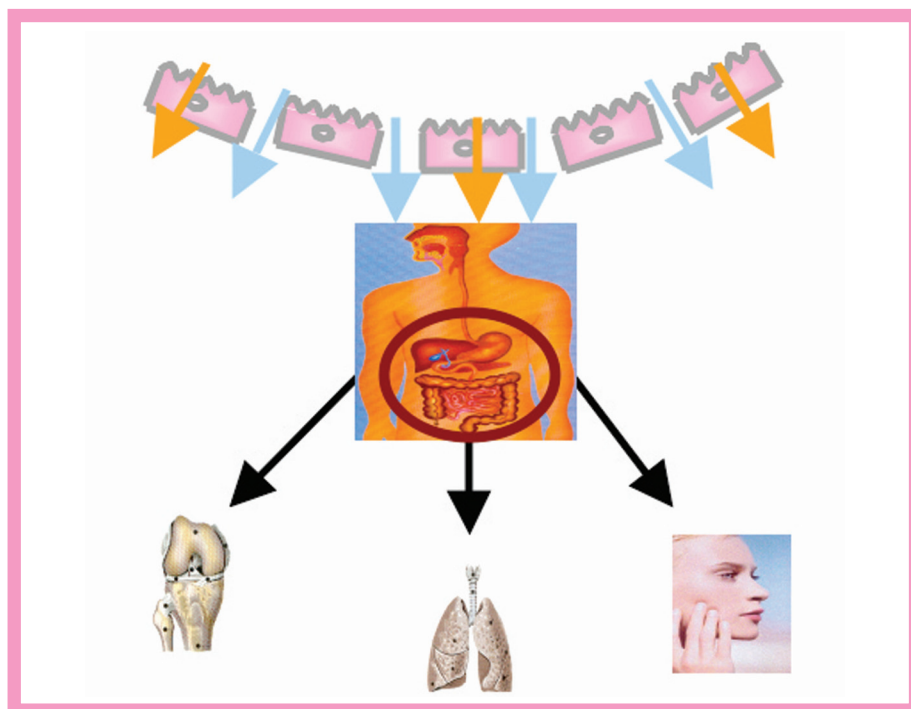
  
  
  
  
  


TOTAL A

(nbre de cases cochées) =



# L'hyperperméabilité intestinale



## RENSEIGNEMENTS COMPLEMENTAIRES

Nom : ..... Prénom : ..... Date de naissance : .....  
Tél : ..... Email : ..... Taille : ..... Poids : .....  
Profession : ..... Nombre d'heure(s) d'activités physiques par semaine : .....

IEDM

## Questionnaire de Vulnérabilité Digestive...

### Etudiez votre score... Q.V.D.

Vous êtes dérangé sur le plan digestif...  
Vous ne tolérez pas certains aliments...  
Vous vous plaignez de troubles infectieux, cutanés,  
de douleurs ostéo-articulaires...

### Présentez-vous une vulnérabilité digestive ?

Pour le savoir, remplissez ce questionnaire :

**Votre micronutritionniste saura vous conseiller !**

*Remettez votre Q.V.D. à votre Micronutritionniste*



Institut Européen de Diététique et Micronutrition

IEDM, 20 rue Emeriau, 75015 Paris - Tél : 08 10 00 43 36  
contact@iedm.asso.fr - Site internet : www.iedm.asso.fr  
Association loi 1901 - déclaration à la Préfecture de Paris sous le n° 00129779P